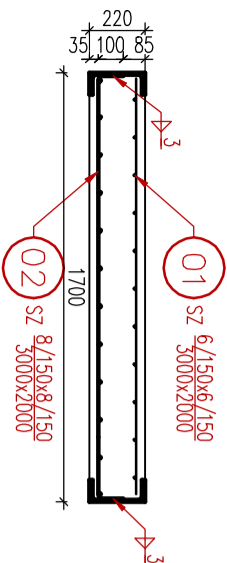


DETAIL SCHODIŠŤOVÉ DESKY

STYK OCELOVÝCH PRŮVLAKŮ A ŽB DESKY

ŘEZ, M 1:30

Nosný svaz dle ČSN EN ISO 17660-1
 $\phi 88$ – délka svazů $l = 2x 60\text{mm}$, velikost svazu $a=3\text{mm}$



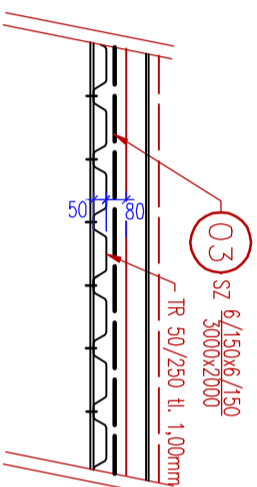
01 SZ 6/150x6/150
3000x2000, 4ks

02 SZ 6/150x8/150
3000x2000

02 SZ 8/150x8/150
3000x2000, 4ks

DETAIL STROPNÍ DESKY

ŘEZ, M 1:30, CELK. PL. 22,0m²



03 SZ 6/150x6/150
3000x2000, 4ks

VÝKAZ VÝZTUŽE

Stavební objekt	pol.	ø	délka [mm]	počet, délka [ks], [lbm]	plocha [m ²]	SZ	SZ
						6/150	8/150
SCHODIŠŤE	1	SZ	6/150x6/150	4	6	24,00	
	2	SZ	8/150x8/150	4	6		24,00
STROPNÍ DESKA	3	SZ	6/150x6/150	4	6	24,00	
	Celková délka [m], Celková plocha [m ²]						48,0
Hmotnost 1lbm, [kg/m], 1 m ² [kg/m ²]						3,030	5,400
Hmotnost [kg]						145,4	129,6
Celková hmotnost [kg]						275,0	
Celková hmotnost + 5% [kg]						288,8	

POZNÁMKA :

- VÝZTUŽ JE KÓTOVANA NA OSU
- KRYTÍ JE KÓTOVANÉ K PLOCHU VLOŽKY
- PŮDORYSNÉ KÓTOVÁNÍ VLOŽEK JE NA OSU PRUTU
- K VÝZTUŽI JE ZAKÁZÁNO COKOU PŘIVÁŘOVATI
- PŘÍPRAVKY PRO ZAJIŠTĚNÍ POLOHY VÝZTUŽE
- MEZI DOLNÍ A HORNÍ VÝZTUŽÍ – PODPOROVÉ KOZLIKY VYROBENÉ DLE DODAVATELE STAVBY (POPŘ. POMOCÍ UH. DIST. UŠŤ)
- KRYTÍ DESEK POMOCÍ DISTANČNÍCH PÁSŮ
- DO ŽELEZOBETONOVÝCH KONSTRUKCÍ JE ZAKÁZÁNO PROVÁDĚT BEZ SOUHLASU PROJEKTANTA JAKÉKOLIV PROSTUPY, NIKY NEBO VĚSTI JAKÉKOLIV INSTALACE, NAPŘ. TRUBKOVÁNÍ ELEKTRO A PROVÁDĚT KAPSY PRO KRABICE ELEKTRO APODI!!!
- DODAVATEL JE POVINEN PŘÍPADNĚ NESPORNALOSTI (Ø VLOŽKY V PŮDORYSE SE NESHDUJE S VLOŽKOU VYTAŽENOU ATO.) TUTO SKUTEČNOST KONZULTOVAT S PROJEKTANTEM
- DODAVATEL JE POVINEN ZKONTROLOVAT TVAR A MNOŽSTVÍ VÝZTUŽE
- VÝZTUŽ JE VYKÁZOVÁNA V CELKOVÝCH DÉLKÁCH, TZN. STYKOVÁNÍ PŘESAHEM JE VYKÁZÁNO, STYKOVACÍ PŘESAH $l_0 = 50\phi$:
- TRMINKY DODÁVAT NA STAVBU ZAVŘENÉ!
- PRUTY VYKÁZANÉ V BM DODÁVAT NA STAVBU V 12M DLOUHÝCH PŘÍMÝCH PRUTECH
- VÝZTUŽ JE VYKÁZOVÁNA V CELKOVÝCH DÉLKÁCH
- KAMENIVO DO BETONU MAX. FRAKCE 16 mm

BETON


C20/25–XC1

OCEL DO BETONU

B500B

KRYTÍ

c=25 mm

Hlavní projektant :	Ing. Pavel Primas, Hešlinská 2733, 390 05, Tábor, ČKAIT – 0101988	 Architektonická a projektční kancelář tř. 9. května 678 390 02 TÁBOR IČO: 762 24 104 DIČ: CZ8504151832 info@ta3projekt.cz +420 721365932	
Zodp. projektant:	Ing. Tomáš Turek, Vaníčkova 167/11, 391 01 Sezimovo Ústí, ČKAIT – 0102278		
Vypracoval :	Ing. Filip Skalický, Buzulucká 2328, Tábor 390 03, IČO 069 977 67		
Investor :	Obec Dražice, Dražice 166, 39131 Dražice		
KÚ: Dražice u Tábora	č.p.: 166	Číslo zok. :	Poré :
Akce :	"Stavební úpravy schodiště v kulturním domě Dražice č.p.166"	Datum :	duben 2019
		Stupeň :	DPS
Část projektu :	D.1.2. STAVEBNĚ KONSTRUKČNÍ ŘEŠENÍ	Ozn. části :	D.1.2.
Obsah :	VÝKRES VÝZTUŽE	Měřítko :	1:30
		Č. výkresu :	02