

Hlavní výkres 1 : 5 000

ÚP DRAŽICE

Legenda

- Hranice územních jednotek**
- hranice katastrálního území
 - hranice řešeného území
 - hranice zastavěného území ke dni 31.1.2009
 - zastavitelná plocha; kód a číslo plochy
 - plocha přestavby; kód a číslo plochy
 - plocha územní rezervy; kód a číslo plochy
 - plochy, kde změny prověřil územní studie

Plochy s rozdílným způsobem využití

- | stav | návrh | II. etapa | úz. rezerva |
|-------|-------|-----------|-------------|
| BV-S | BV-N | BV-N II | R3 |
| BVo-S | BVo-N | | |
| BM-S | BM-N | | R6 |
| SV-S | SV-N | SV-N II | |
| Rh-S | Rh-N | | |
| Ri-S | | | |
| OV-S | OV-N | | R13 |
| OVo-S | | | |
| OS-S | | | |
| OH-S | | | |
| PV-S | PV-N | | R14 |
| ZV-S | ZV-N | | |
| Vx-S | | | |
| VS-S | VS-N | | R7 |
| ZS-S | | | |

- PLOCHY BYDLENÍ venkovského charakteru**
- PLOCHY BYDLENÍ venkov. charakteru s ochranným režimem**
- PLOCHY BYDLENÍ městského charakteru**
- PLOCHY SMÍŠENÉ OBYTNÉ venkovské**
- PLOCHY REKREACE hromadné**
- PLOCHY REKREACE individuální**
- PLOCHY OBČANSKÉHO VYBAVENÍ**
- PLOCHY OBČANSKÉHO VYBAVENÍ s ochranným režimem**
- PLOCHY OBČANSKÉHO VYBAVENÍ sport**
- PLOCHY OBČANSKÉHO VYBAVENÍ hřbitovy**
- PLOCHY VEŘEJNÝCH PROSTRANSTVÍ**
- PLOCHY VEŘEJNÝCH PROSTRANSTVÍ veřejná zeleň**
- PLOCHY VÝROBY A SKLADOVÁNÍ výroba a skladování tráv**
- PLOCHY SMÍŠENÉ VÝROBNÍ dílenská výroba, sklady, neurušující výroba**
- PLOCHY ZELENÉ zeleň soukromá, vyhrazená**

Plochy dopravní infrastruktury

- | | |
|---------|-------|
| DSI-S | DSI-N |
| DSII-S | |
| DSIII-S | |
| DSm-S | DSm-N |
| DSú-S | DSú-N |

- PLOCHY DOPRAVNÍ INFRASTRUKTURY**
Plochy silnice I. třídy
- PLOCHY DOPRAVNÍ INFRASTRUKTURY**
Plochy silnice II. třídy
- PLOCHY DOPRAVNÍ INFRASTRUKTURY**
Plochy silnice III. třídy
- PLOCHY DOPRAVNÍ INFRASTRUKTURY**
Plochy místní komunikace
- PLOCHY DOPRAVNÍ INFRASTRUKTURY**
Plochy účelové veřejné komunikace

Plochy technické infrastruktury

- | | |
|-------|-------|
| TVk-S | TVk-N |
|-------|-------|

- PLOCHY TECHNICKÉ INFRASTRUKTURY**
plochy zařízení vodovodní sítě
- PLOCHY TECHNICKÉ INFRASTRUKTURY**
plochy zařízení kanalizační sítě
- PLOCHY TECHNICKÉ INFRASTRUKTURY**
plochy zařízení elektrizační soustavy

Plochy nezastavěného území

- | | |
|-------|-------|
| W-S | W-N |
| NZo-S | NZo-N |
| NZl-S | NZl-N |
| NL-S | NL-N |
| NSk-S | NSk-N |

- PLOCHY VODNÍ A VODOHOSPODÁŘSKÉ**
přírodní a umělé vodní plochy, přírodní a upravené vodní toky
- PLOCHY ZEMĚDĚLSKÉ**
otava půda
- PLOCHY ZEMĚDĚLSKÉ**
trvalé travní porosty
- PLOCHY LESNÍ**
plochy určené k plnění funkce lesa
- PLOCHY SMÍŠENÉ NEZASTAVĚNÉHO ÚZEMÍ**
krajinářská zeleň (prolezeč, strom, keř, výsadba, trojicní zeleň vůči práci z dopravy, clonící zeleň vůči hmotám skládů, výrob. objektů, plochy parkové zeleně)

Plochy specifické

- | | |
|-----|--|
| X-S | |
|-----|--|

- PLOCHY SPECIFICKÉ**
vojenská střelnice

Přehled rozvojových ploch

Zastavitelné plochy

- Z1 - bydlení městského charakteru
- Z2 - bydlení městského charakteru
- Z3 - bydlení venkovského charakteru s ochranným režimem
- Z4 - bydlení venkovského charakteru
- Z5 - bydlení venkovského charakteru
- Z6 - bydlení venkovského charakteru
- Z8 - bydlení venkovského charakteru
- Z9 - bydlení venkovského charakteru
- Z10 - bydlení venkovského charakteru
- Z11 - bydlení venkovského charakteru
- Z12 - bydlení venkovského charakteru
- Z13 - bydlení venkovského charakteru
- Z14 - bydlení venkovského charakteru
- Z15 - bydlení venkovského charakteru
- Z16 - bydlení venkovského charakteru s ochranným režimem
- Z17 - plocha smíšená obytná venkovská
- Z18 - plocha smíšená obytná venkovská
- Z19 - plocha smíšená obytná venkovská
- Z20 - plocha smíšená obytná venkovská
- Z21 - plocha smíšená obytná venkovská
- Z22 - plocha smíšená obytná venkovská
- Z23 - plocha smíšená obytná venkovská
- Z24 - rekreace hromadná
- Z25 - veřejné prostranství
- Z26 - občanské vybavení
- Z28 - plocha smíšená výrobní
- Z30 - technická infrastruktura -
zařízení kanalizační sítě (ČOV)
- Z31 - dopravní infrastruktura -
koridor přeložky silnice I/19

Plochy územních rezerv

- R3 - bydlení venkovského charakteru
- R4 - bydlení venkovského charakteru
- R5 - bydlení venkovského charakteru
- R6 - bydlení venkovského charakteru
- R7 - plocha smíšená výrobní
- R8 - plocha smíšená výrobní
- R9 - plocha smíšená výrobní
- R10 - plocha smíšená výrobní
- R11 - bydlení venkovského charakteru
- R12 - bydlení venkovského charakteru
- R13 - občanské vybavení
- R14 - veřejné prostranství - veřejná zeleň

PŘEHLED VPS, VPO A PLOCH PRO ASANACI

VPS veřejných prostranství

- Pp 1 - plocha veřejného prostranství
- Pp 2 - plocha veřejného prostranství
- Pp 3 - plocha veřejného prostranství
- Pp 4 - plocha veřejného prostranství
- Pp 5 - plocha veřejného prostranství
- Pp 6 - plocha veřejného prostranství
- Pp 7 - plocha veřejného prostranství
- Pp 8 - plocha veřejného prostranství
- Pp 9 - plocha veřejného prostranství
- Pp 10 - plocha veřejného prostranství
- Pp 11 - plocha veřejného prostranství
- Pp 12 - plocha veřejného prostranství
- Pp 13 - plocha veřejného prostranství
- Pp 14 - plocha veřejného prostranství
- Pp 16 - plocha veřejného prostranství
- Pp 17 - plocha veřejného prostranství - veřejná zeleň
- Pp 18 - plocha veřejného prostranství
- Pp 19 - plocha veřejného prostranství - veřejná zeleň

VPS dopravní a technické infrastruktury

- VPd 1 - plocha pro komunikaci, chodníky a inženýrské sítě
- VPd 2 - plocha pro komunikaci, chodníky a inženýrské sítě
- VPd 3 - plocha pro komunikaci, chodníky a inženýrské sítě
- VPd 4 - plocha pro komunikaci, chodníky a inženýrské sítě
- VPd 5 - plocha pro komunikaci, chodníky a inženýrské sítě
- VPd 6 - plocha pro komunikaci, chodníky a inženýrské sítě
- VPd 7 - plocha pro komunikaci, chodníky a inženýrské sítě
- VPd 8 - plocha pro komunikaci, chodníky a inženýrské sítě
- VPd 9 - plocha pro komunikaci, chodníky a inženýrské sítě
- VPd 10 - plocha pro komunikaci, chodníky a inženýrské sítě
- VPd 11 - plocha pro komunikaci, chodníky a inženýrské sítě
- VPd 12 - plocha pro komunikaci, chodníky a inženýrské sítě
- VPd 13 - plocha pro komunikaci, chodníky a inženýrské sítě
- VPd 1 - plocha dopravní infrastruktury - přeložka silnice I/19
- VPd 2 - plocha dopravní infrastruktury - místní komunikace
- VPd 3 - plocha dopravní infrastruktury - místní komunikace
- VPd 4 - plocha dopravní infrastruktury - místa pro jízdu a cyklisty (bez přech. území)
- VPd 5 - plocha dopravní infrastruktury - místní komunikace - chodník
- VPd 6 - plocha dopravní infrastruktury - místní komunikace - chodník
- VPd 7 - plocha dopravní infrastruktury - Místní komunikace - chodník
- VPd 8 - plocha dopravní infrastruktury - místní komunikace

VPS technické infrastruktury

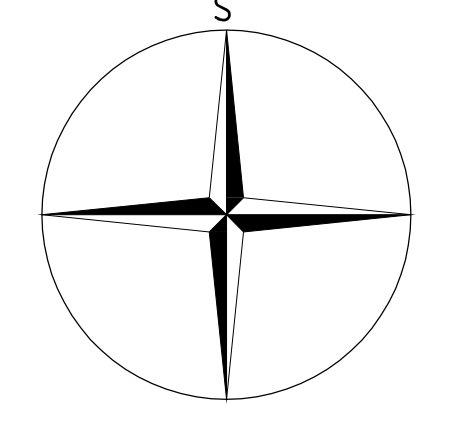
- VPt 1 - plocha technické infrastruktury - veřejná zeleň
- VPt 2 - plocha technické infrastruktury - veřejná zeleň
- VPt 3 - plocha technické infrastruktury - veřejná zeleň
- VPt 4 - plocha technické infrastruktury - veřejná zeleň
- VPt 5 - plocha technické infrastruktury - veřejná zeleň
- VPt 6 - plocha technické infrastruktury - veřejná zeleň
- VPt 7 - plocha technické infrastruktury - veřejná zeleň
- VPt 8 - plocha technické infrastruktury - veřejná zeleň
- VPt 9 - plocha technické infrastruktury - veřejná zeleň

VPO pro zvýšení retenčních schopností území

- VPo 1 - plocha krajinářská
- VPo 2 - plocha krajinná zeleň
- VPo 3 - plocha TTP
- VPo 4 - plocha TTP
- VPo 5 - plocha krajinná zeleň
- VPo 6 - plocha TTP
- VPo 7 - plocha TTP
- VPo 8 - plocha krajinná zeleň
- VPo 9 - plocha lesní
- VPo 10 - plocha krajinná zeleň
- VPo 11 - plocha TTP
- VPo 12 - plocha lesní
- VPo 13 - plocha krajinná zeleň
- VPo 14 - plocha TTP
- VPo 15 - plocha TTP
- VPo 16 - plocha TTP
- VPo 17 - plocha krajinná zeleň
- VPo 18 - plocha krajinná zeleň
- VPo 19 - plocha krajinná zeleň
- VPo 20 - plocha TTP
- VPo 21 - plocha vodní a plocha krajinná zeleň
- VPo 22 - plocha krajinná zeleň
- VPo 23 - plocha lesní
- VPo 24 - plocha TTP
- VPo 25 - plocha lesní
- VPo 26 - plocha krajinná zeleň
- VPo 27 - plocha krajinná zeleň
- VPo 28 - plocha TTP
- VPo 29 - plocha krajinná zeleň
- VPo 30 - plocha TTP
- VPo 31 - plocha krajinná zeleň
- VPo 32 - plocha TTP
- VPo 33 - plocha TTP

VÝZNAM KÓDOVÁNÍ

- V - možnost Vylastnění
- P - možnost uplatnění Předkupního práva
- d - plochy a koridory pro veřej. Dopravní infrastrukturu
- t - plochy a koridory pro veřej. Technickou infrastrukturu
- p - plochy pro veřejná Prostranství
- r - plochy a koridory pro Retenci
- a - plochy Asanaci



Limity využití území

- USES a přírodní limity**
- regionální biocentrum (RBC)
- regionální biokoridor (RBK)
- lokální biocentrum (LBC)
- lokální biokoridor (LBK)
- interakční prvek (IP)
- hranice záplavy z r. 2002 (Vlásenický potok)

Kulturní limity

- hodnota území - dominantní kostelního návsi (hranice nezastavěného území)

Civilizační a technické limity

- limitní OP ČOV
- plochy zařazené do skupiny A nebo B s umíslednými nebo zpečenými látkami (areál skládů a zpracování tráv)
- plochy vojenské střelnice Dražice

Vybraná technická infrastruktura

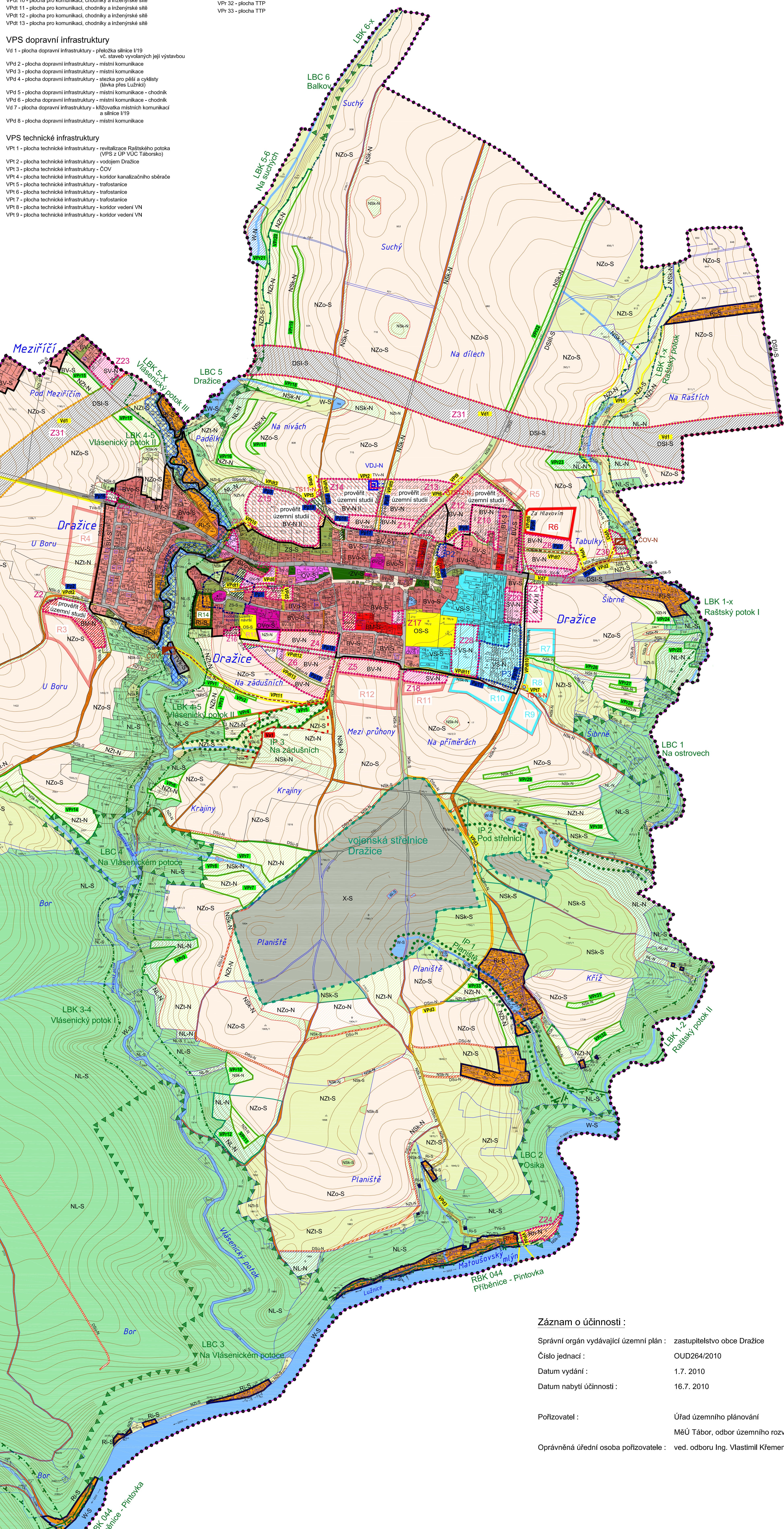
- hlavní vodovodní přívaděč
- vodovod (VDJ)
- hlavní kanalizační řad
- čistiště odpadních vod (ČOV)
- vedení VN 22kV
- trafostanice (TS)

Plochy veřejného zájmu

- MOŽNOST VYVLASTNĚNÍ I PŘEDKUPNÍ PRÁVO**
- vyplnění - plochy VPS - dopr. a nebo tech. infrastruktura kód VPS
- vyřízení - plochy VPO - opatř. pro zvýšení retence území kód VPO
- POUZE PŘEDKUPNÍ PRÁVO**
- vyřízení - plochy VPS - veřejná prostranství; kód VPS
- POUZE MOŽNOST VYVLASTNĚNÍ**
- vyřízení - plochy asanaci

Doplňující údaje

- mapová kresba DKM (digitální kat. mapa)
- mapová kresba KM-D (kat. mapa - digitalizovaná)
- kresba - doplněná
- vrstevnice



Záznam o účinnosti :

Správní orgán vydávající územní plán : zastupitelstvo obce Dražice

Číslo jednací : OUD264/2010

Datum vydání : 1.7. 2010

Datum nabytí účinnosti : 16.7. 2010

Pořizovatel : Úřad územního plánování
MěÚ Tábor, odbor územního rozvoje

Oprávněná úřední osoba pořizovatele : ved. odboru Ing. Vlastimil Křemén

PARÉ	ÚZEMNÍ PLÁN DRAŽICE	1 : 5 000
HLAVNÍ VÝKRES	HLAVNÍ VÝKRES	1 : 5 000
Zpracovatel	Atelier KA 21	datum
Zároveň projektant	Ing. arch. Alena Kalinová, IČA 42 517	zpracovatel
Projektant	Ing. arch. Jan Kolář	číslo výkresu
		N2