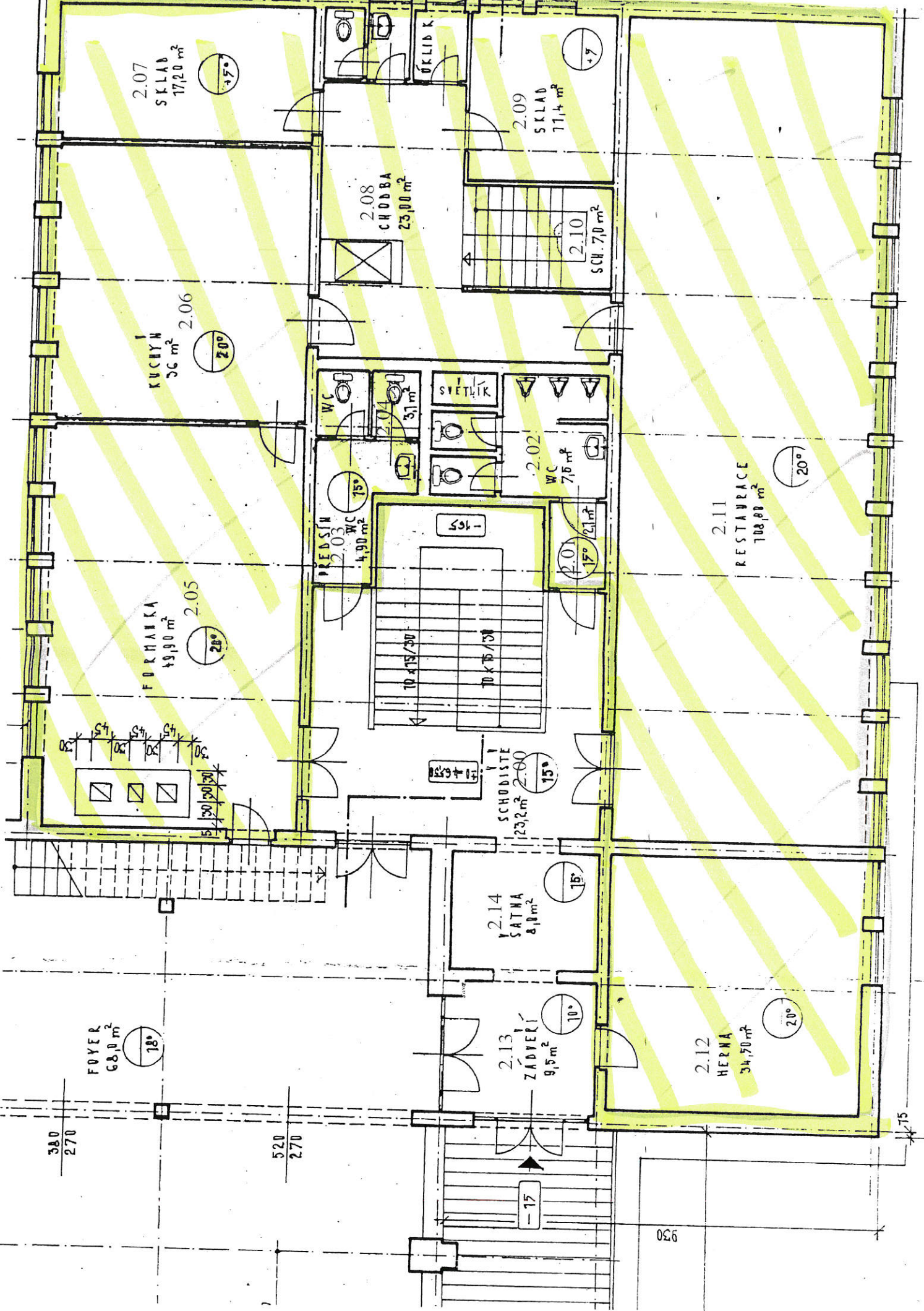
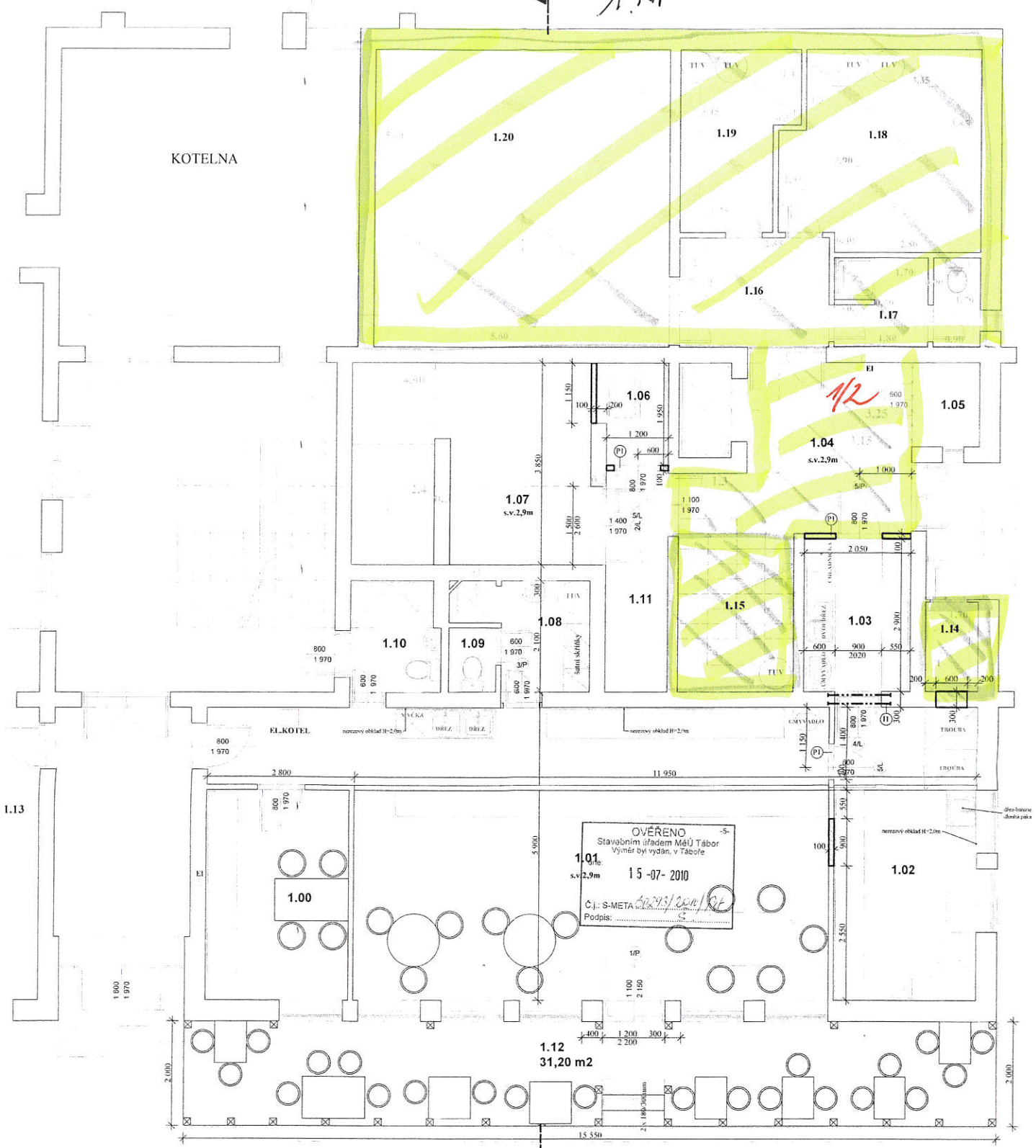


2. PODLAŽÍ KD



A.NP



TABULKA MÍSTNOSTÍ A STAVEBNÍCH ÚPRAV

Ozn.	Popis místnosti	Plocha	Popis podlahy	Strop	
1.00	DENNÍ MÍSTNOST	10,80m ²	Keramická dlažba	Omnika výpenná dvovrstvá	
1.01	PRODEJNA	55,20m ²	Keramická dlažba	Omnika výpenná dvovrstvá	
1.02	PEKÁRNA	15,40m ²	Keramická dlažba	Omnika výpenná dvovrstvá	
1.03	PŘÍPRAVNA	6,00m ²	Keramická dlažba	Omnika výpenná dvovrstvá	
1.04	CHODBA	11,70m ²	Keramická dlažba	Omnika výpenná dvovrstvá	
1.05	SKLAD OBALŮ	1,90m ²	Keramická dlažba	Omnika výpenná dvovrstvá	
1.06	SKLAD MOUKY	2,60m ²	Keramická dlažba	Omnika výpenná dvovrstvá	
1.07	SKLAD NÁPOJŮ	17,40 m ²	4,10m ²	Keramická dlažba	Omnika výpenná dvovrstvá
1.08	ŠATNA	4,40m ²	Keramická dlažba	Omnika výpenná dvovrstvá	
1.09	WC	1,10m ²	Keramická dlažba	Omnika výpenná dvovrstvá	
1.10	UKLIDOVÁ MÍSTNOST	3,60m ²	Keramická dlažba	Omnika výpenná dvovrstvá	
1.11	CHODBA	5,00m ²	Keramická dlažba	Omnika výpenná dvovrstvá	
1.12	TERASA	31,20m ²	Dřevěné fošny		
1.13	KLUBOVNA	30,80m ²			

PEKÁRNA

RESTAURACE

- 1.14 SKLAD 6,7 m²
- 1.15 SCHODIŠTĚ 6,8 m²
- 1.16 ZÁDVEŘÍ SKLADŮ 5,7 m²
- 1.17 SOCIÁLNÍ ZÁZEMÍ 4,6 m²
- 1.18 SKLAD BRAMBOR 13,8 m²
- 1.19 SKLAD 6,7 m²
- 1.20 SKLAD 31,4 m²



VÝPIS PŘEKLADŮ YTONG

Ozn.	Popis prvku	Rozměr	Délka	Počet (ks)
PI	1x NEP 10	100x249mm	1250mm	3x1=3ks

LEGENDA MATERIÁLŮ

- zdivo z tvárnice YTONG 30 - tl.300mm na maltu YTONG
- zdivo z tvárnice YTONG 10 - tl.100mm na maltu YTONG
- stávající zdivo
- vybourané zdivo

VÝPIS OCELOVÝCH VÁLČ. PROFILŮ

Ozn.	Popis prvku	Délka	Počet (ks)	Výška uložení
II	2 x I 140	1200mm	1x2=2ks	+2020mm

POZN: výška uložení je vztahena k výšce +0.00

	ZODP.PROJEKTANT	ing.Mládek Ladislav	ICO 129 05 283	OZNAČENÍ ČÁSTI
	VYPRACOVAL	ing. L. Mládek		F 1.1.2
ATELIER	ARCHITEKTURY	INVESTOR		Č. VÝKRESU
MÍSTO	katastrální území Dražice u Táboru -č. p.166;	STUPEŇ	PSP	05
ARCE	Změna užívání části objektu občanské vybavenosti v příměstí č.p.166	FORMÁT	A4/A	PARE
OBSAH	PŮDORYS I.N.P.-NÁVRH	ČZ.	170/2010	
		DATUM	05/2010	
		MĚŘITKO	1:50	